



# Sistema de prueba automático GALAXY® GX2

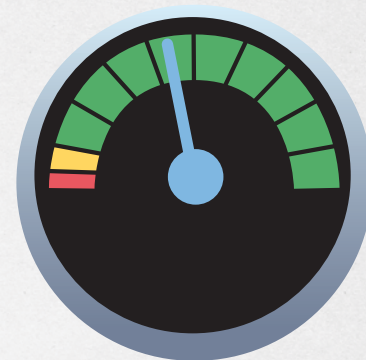


WE KNOW WHAT'S AT STAKE.

## La simplicidad también cuenta

El nuevo sistema de prueba automático GALAXY GX2 ofrece una prueba y un ajuste/verificación sencillos e inteligentes de los detectores monogas ALTAIR® y ALTAIR® PRO, así como de los detectores multigas ALTAIR® 4X y ALTAIR® 5X, gracias a la tecnología más avanzada disponible en cualquier detector de gas portátil: los sensores MSA XCell®.

*Esta estación de prueba automática de fácil manejo ofrece un alto rendimiento como unidad independiente y como sistema de gestión integrado de detectores portátiles, lo que permite un acceso total a los datos y el control de todos los detectores de gas ALTAIR de MSA. Después de colocar cualquier detector de gas de la familia ALTAIR dentro del sistema GALAXY GX2, el detector puede probarse, ajustarse/verificarse y cargarse automáticamente. La flexibilidad permite trabajar con hasta 10 estaciones de prueba, 4 soportes de botella y un cargador múltiple dentro de un banco de detectores del sistema GALAXY GX2.*



### Uso sencillo

#### Ajuste/verificación y prueba sin esfuerzo

- Fácil configuración y uso sencillo mediante una prueba sin intervención.
- La pantalla táctil a color intensifica la experiencia del usuario en la estación de prueba.
- Puede utilizarse con un ordenador o como sistema autónomo; la solución perfecta para usuarios finales de grandes flotas, así como para aplicaciones más pequeñas.
- Sistema de prueba automático suministrado en muchos idiomas de uso común.
- Sus detectores MSA ALTAIR 5X, 5X PID, 4XR, 4XM, 2X, Pro y monogas están siempre listos para usar. Si se enfrenta a una urgencia, estos equipos están listos para su uso, por lo que son ideales para aplicaciones de emergencia.

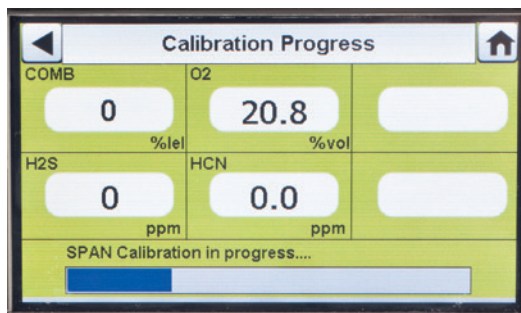


### Coste de propiedad

#### Ahorre tiempo, gas y dinero

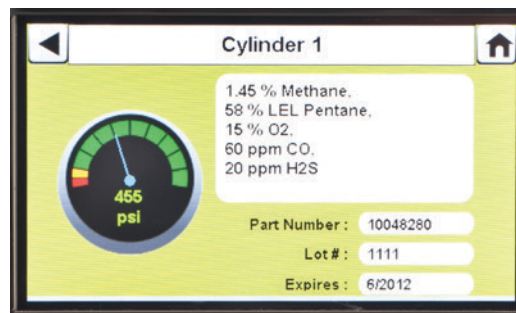
- Disfrutará de una reducción superior al 50 % en los costes de propiedad, incluidos los gastos de gas de calibración si lo combina con sensores MSA XCell de alto rendimiento.
- Comprobación integral más rápida de los detectores de gas de la familia ALTAIR.
- Comprobación simultánea de hasta 10 detectores de gas en el tiempo en el que la mayoría de los sistemas comprueban tan solo un dispositivo.
- Gas patrón con etiqueta RFID.





## Pantalla táctil a color para facilitar la configuración y la visualización; no es necesario tocarla para realizar ajustes/verificaciones o comprobaciones funcionales con gas

Navegación clara e intuitiva mediante grandes botones táctiles y flechas de desplazamiento. Una vez finalizada la prueba, los usuarios pueden comprobar los resultados en la pantalla emergente de la estación de prueba y la información detallada en la pantalla del ordenador.



## Configuración automática del gas patrón mediante RFID, alertas de estado y seguimiento

La información de la botella de gas necesaria para una verificación correcta se introduce automáticamente cuando se utilizan botellas de gas con etiqueta RFID, lo que proporciona a los usuarios una configuración muy sencilla. El manómetro de la botella de gas en pantalla muestra el estado de varias botellas simultáneamente.



## Indicadores ópticos del sistema y software GALAXY GX2

Varios indicadores luminosos proporcionan información sobre el estado: LED ok/fallo de la estación de prueba, LED de progreso de carga en el cargador múltiple y banda luminosa de la botella en el soporte electrónico de botella para indicar el nivel de gas bajo y la fecha de caducidad.



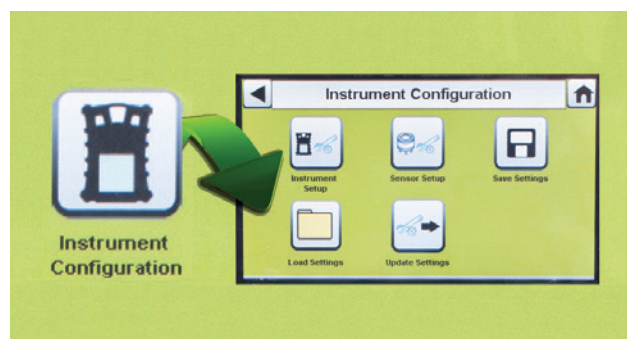
## Plataforma global: multitud de idiomas

Disponemos de varios idiomas para atender a clientes de todo el mundo. Cambie fácilmente de idioma mediante el menú en pantalla. Los idiomas elegidos, además del inglés, son los más hablados.



## Comprobación simultánea de hasta 10 detectores de gas

Compruebe hasta 10 detectores de gas simultáneamente en menos tiempo del que tardan la mayoría de los equipos de la competencia en comprobar uno. El proceso patentado de flujo de gas aumenta la presión del regulador de flujo a demanda para suministrar un flujo de gas homogéneo de uno a 10 equipos. Conecte hasta 10 estaciones de prueba y cuatro soportes de botella para realizar pruebas simultáneas.



## Configure de forma segura los detectores de gas con solo tocar un botón



## El compromiso de MSA Safety

*Desde lo último en tecnología de sensores hasta el diseño y la fabricación de instrumentos, MSA Safety cuenta con la capacidad y la experiencia necesarias para responder a sus desafíos de detección portátil de gas.*





## MSA Grid Fleet Manager

Como responsable de seguridad o higienista industrial, sus objetivos en cuanto a la seguridad son muy exigentes. Tiene que asegurarse de que la plantilla y los lugares de trabajo son seguros y cumplen la normativa gubernamental y las políticas de seguridad corporativa.

La detección de gas es una parte importante de su programa de seguridad y requiere mucha atención, actividades administrativas e informes, lo que provoca distracciones que le impiden cumplir sus objetivos de seguridad más amplios.

MSA Grid Fleet Manager puede ayudarle a minimizar esas interrupciones y a gestionar de forma eficiente y proactiva su flota de detección portátil de gas. Con este servicio puede concentrar y simplificar todas sus actividades relacionadas con la detección de gas en un solo lugar, estableciendo una única fuente de datos para todos los registros de detección.



### Acceso a la información

- Reciba una notificación diaria por correo electrónico sobre el estado de su flota. Determine rápidamente qué debe atender y actúe.
- Acceda fácilmente a la información de su flota, en cualquier momento y desde cualquier lugar.
- Busque, descargue y comparta los informes que necesite: calibraciones, registros de detectores o alarmas.



### Cumplimiento de la flota

- Asegúrese de que sus detectores de gas están listos para funcionar (con comprobación funcional con gas, calibrados y con los sensores funcionando correctamente). Minimice las interrupciones.
- Ponga fuera de servicio cualquier equipo que requiera mantenimiento.
- Entienda qué equipos están en uso (por parte de quién) y cuáles están disponibles.



### Evaluación de riesgos

- Consulte los datos de sus dispositivos e identifique los peligros a los que están expuestos sus trabajadores.
- Entienda la causa fundamental de cada incidencia y tome medidas preventivas.
- Traduzca las conclusiones en procesos de calidad y seguridad en el lugar de trabajo y en flujos de trabajo viables.



### Cumplimiento de los trabajadores

- Impulse la responsabilidad de los equipos asignando a los detectores de su flota una empresa, departamento y trabajador.
- Entienda si los dispositivos se utilizan y manejan correctamente.
- Identifique oportunidades de formación en función de los datos sobre el uso de los equipos.

### Características

Características principales	Ventajas
<b>INTERFAZ ONLINE DE USO SENCILLO</b>	Intuitiva y accesible de forma ininterrumpida con conexión a Internet.
<b>MANTENIMIENTO DE REGISTROS E INFORMES</b>	Busque rápidamente en los registros de equipos información detallada sobre el estado de los dispositivos, los resultados de las pruebas y las alarmas, y genere los informes que necesite.
<b>INFORME DIARIO DEL ESTADO DE LA FLOTA POR CORREO ELECTRÓNICO</b>	Todas las mañanas recibirá por correo electrónico un resumen conciso de la flota. Si la flota está en buen estado, no tendrá que hacer nada más!
<b>ASIGNACIÓN DE ETIQUETAS A LOS EQUIPOS</b>	Asigne a sus equipos ubicaciones, departamentos, trabajadores, etc. Esto facilita la búsqueda en sus registros y la posterior gestión de los permisos de Grid.
<b>ACTUALIZACIONES AUTOMÁTICAS</b>	Publicamos mejoras cada pocas semanas, por lo que su experiencia en Grid será más fácil y valiosa cada mes. Las actualizaciones son automáticas y no requieren TI.
<b>GESTIÓN DE MÚLTIPLES UBICACIONES</b>	Gestione tantos dispositivos en tantas ubicaciones físicas como necesite con una sola cuenta de Grid.
<b>ENTORNO DE NUBE SEGURO</b>	Sus datos se almacenan en espacios seguros exclusivos para garantizar y preservar su privacidad e integridad.

## Estación de prueba del sistema GALAXY GX2

	1 VÁLVULA (para el uso con 1 botella de gas patrón)		4 VÁLVULAS (para el uso con 1-4 botellas de gas patrón)	
	Carga	Sin carga	Carga	Sin carga
DETECTOR MONOGAS ALTAIR® PRO/2X	—	10128663 (UK)/10128653 (UE)	—	10128662 (UK)/10128652 (UE)
DETECTOR MULTIGAS ALTAIR® 4/4X	10128659 (UK)/10128639 (UE)	10128661 (UK)/10128651 (UE)	10128658 (UK)/10128638 (UE)	10128660 (UK)/10128640 (UE)
DETECTOR MULTIGAS ALTAIR® 5/5X	10128655 (UK)/10128635 (UE)	1012865 (UK)/10128637 (UE)	10128654 (UK)/10128634 (UE)	10128656 (UK)/10128636 (UE)

La estación de prueba del sistema GALAXY GX2 se suministra con tapones preconfigurados, boquillas ranuradas, filtro de aire fresco, alimentación eléctrica con la clavija correspondiente, juego de piezas de repuesto (*tubo de gas, boquillas ranuradas, sistema de prueba automático y tapones*) cable Ethernet (*cable corto para la conexión entre estaciones de prueba*) y protector de pantalla. Para obtener más componentes del sistema, incluido el soporte electrónico de botella, consulte la información para pedidos más abajo (*incluye regulador*). También está la opción de un soporte no electrónico de botella (*sin regulador*) llave digital segura USB, tapa y cargador múltiple.

## Gas patrón

N.º de ref.	Descripción	Tamaño de botella
10128160	1,45 % CH <sub>4</sub> , 15,0 % O <sub>2</sub> , 60 ppm CO, 20 ppm H <sub>2</sub> S	34 L
10053022	1,45 % CH <sub>4</sub> , 15,0 % O <sub>2</sub> , 60 ppm CO, 20 ppm H <sub>2</sub> S	58 L
10207603	2,50 % CH <sub>4</sub> , 15,0 % O <sub>2</sub> , 60 ppm CO, 20 ppm H <sub>2</sub> S	58 L
10122425	1,45 % CH <sub>4</sub> , 15,0 % O <sub>2</sub> , 60 ppm CO, 20 ppm H <sub>2</sub> S, 10 ppm SO <sub>2</sub>	34 L
10122426	1,45 % CH <sub>4</sub> , 15,0 % O <sub>2</sub> , 60 ppm CO, 20 ppm H <sub>2</sub> S, 10 ppm SO <sub>2</sub>	58 L
10079807	25 ppm NH <sub>3</sub>	34 L
10120482	10 ppm H <sub>2</sub> S	34 L
711072	10 ppm HCN	34 L
10102853	1,45 % CH <sub>4</sub> , 15,0 % O <sub>2</sub> , 60 ppm CO, 20 ppm H <sub>2</sub> S, 2,5 % CO <sub>2</sub>	58 L
10169196	100 ppm isobutileno	34 L
10174844	1,45 % CH <sub>4</sub> , 15,0 % O <sub>2</sub> , 60 ppm CO	103 L
10029522	0,5 ppm PH <sub>3</sub>	34 L
10011939	10 ppm Cl <sub>2</sub>	34 L
10011727	40 ppm H <sub>2</sub> S	34 L
711082	2 ppm Cl <sub>2</sub>	34 L

## Especificaciones técnicas

TEMPERATURA DE SERVICIO	0-40 °C (32-104 °F), sistema GALAXY GX2		
ENTRADA ELÉCTRICA			
MÓDULO DE ALIMENTACIÓN	100-240 VCA, 47-63 Hz		
MÓDULO PARA VEHÍCULO OPCIONAL	9-32 VCC		
CARACTERÍSTICAS FÍSICAS			
ESTACIÓN DE PRUEBA	Altura	299,72 mm (11,80")	
	Anchura	165,10 mm (6,50")	
	Profundidad	200,66 mm (7,90")	
	Material	acrilonitrilo butadieno ABS	
SOPORTE DE BOTELLA	Altura	299,72 mm (11,80")	
	Anchura	165,10 mm (6,50")	
	Profundidad	154,94 mm (6,10")	
	Material	acrilonitrilo butadieno ABS	
CARGADOR MÚLTIPLE	Altura	299,72 mm (11,80")	
	Anchura	165,10 mm (6,50")	
	Profundidad	163,58 mm (6,44")	
	Material	acrilonitrilo butadieno ABS	

Nota: Este folleto contiene únicamente una descripción general de los productos mostrados. Si bien se describen de forma general los usos y funciones de los productos, estos no deben ser empleados bajo ningún concepto por personas sin la formación o cualificación pertinentes y sin haber leído y entendido en su totalidad las instrucciones o el manual de uso y mantenimiento de los productos que contienen información detallada relativa al uso y al cuidado correctos de estos productos, incluidas las indicaciones de advertencia y precaución proporcionadas. Las especificaciones están sujetas a modificaciones sin previo aviso. MSA es una marca comercial registrada de MSA Technology, LLC en EE. UU., Europa y otros países. Para consultar el resto de marcas comerciales, visite <https://us.msasafety.com/Trademarks>

## Accesorios

N.º de ref.	Descripción
10105756	Soporte electrónico de botella
10125135	Soporte no electrónico de botella
10127111	Tarjeta SD de 4 GB
10123937	Llave digital segura USB
10125907	Tapa
10127423	Cargador múltiple para detector ALTAIR 4XR, UE
10127424	Cargador múltiple para detector ALTAIR 4XR, UK
10127428	Cargador múltiple para detector ALTAIR 5X/5X PID, UE
10127429	Cargador múltiple para detector ALTAIR 5X/5X PID, UK
10127518	Cable Ethernet de 12" (TBR) para conexión de estación de prueba a otra estación de prueba
10126657	Juego de presillas de carril DIN (2 presillas y tornillos por juego)
10082834	Terminal IR USB
10034391	Regulador de flujo por demanda (universal)
710289	Regulador a demanda de gran capacidad (<3000 psi)
10126268	Adaptador de alimentación para vehículos

Más accesorios Galaxy GX2 y opciones de gas patrón disponibles. Visite [msasafety.com](https://msasafety.com) o póngase en contacto con el servicio de atención al cliente de MSA Safety.

MSA opera en más de 40 países de todo el mundo. Para buscar un distribuidor de MSA en su zona, visite [MSAsafety.com/offices](https://msasafety.com/offices).