

Kits de sistemas anticaídas para escaleras de MSA Latchways®



Sistema
anticaídas
para escaleras



Sistema anticaídas
para escaleras con
poste de extensión



SABEMOS LO QUE ESTÁ EN JUEGO.

MSA Latchways Vertical Ladder Kits

Descripción general del kit

Los kits de sistemas anticaídas para escaleras de MSA Latchways ofrecen una solución fácil de instalar cuando se requiere protección para actividades de ascenso por escaleras fijas. Una línea de vida vertical permite el movimiento hacia arriba y hacia abajo a lo largo de toda la altura de la línea, lo que elimina la necesidad de desconectarse y buscar otros puntos de anclaje al subir y bajar escaleras. En caso de caída, el dispositivo de ascenso se bloquea automáticamente en la línea de vida vertical, deteniendo así la caída y, posiblemente, salvándole la vida al usuario.

Estos kits de escaleras están disponibles con distintas longitudes para diferentes alturas de escaleras, se pueden adaptar a diversas formas y tamaños de peldaños y deben usarse junto con un dispositivo de ascenso certificado como es el LadderLatch™.

El dispositivo de ascenso LadderLatch está concebido para el uso con los sistemas verticales con absorbedor de energía de MSA Latchways. Incorpora un exclusivo componente en estrella, que permite que el equipo pase sobre los soportes del cable sin necesidad de desconectarse. También incluye un mecanismo anti-inversión, que impide que el dispositivo se conecte al cable boca abajo.

El Latchways LadderLatch está a la **VENTA POR SEPARADO**.

Se requieren postes de extensión para escaleras donde el peldaño superior no ofrezca el espacio libre necesario para colocarse de pie sobre la superficie. El usuario necesitará una escalera fija con altura adicional para poder colocarse de pie sobre la superficie y desconectarse correctamente.

Información para pedidos

Kit de sistemas anticaídas para escaleras	
Número de referencia	
30923-00	3 m (10')
30924-00	6 m (20')
30925-00	12 m (40')
30906-00	19 m (60')
30907-00	25 m (80')
30908-00	31 m (100')
30909-00	37 m (120')
30910-00	43 m (140')
30911-00	49 m (160')
30912-00	55 m (180')

Kit de sistema anticaídas para escaleras (con poste de extensión)	
Número de referencia	
30913-00	3 m (10')
30914-00	6 m (20')
30915-00	12 m (40')
30916-00	19 m (60')
30917-00	25 m (80')
30918-00	31 m (100')
30919-00	37 m (120')
30920-00	43 m (140')
30921-00	49 m (160')
30922-00	55 m (180')

Dispositivo de conexión (a la venta por separado)

Los dispositivos de conexión Latchways están concebidos para que el usuario, provisto de un arnés anticaídas, se conecte a un sistema de cable Latchways. Estos dispositivos ofrecen un funcionamiento de manos libres para los usuarios del sistema. El exclusivo componente en estrella permite que el dispositivo pase sobre los soportes del cable sin necesidad de desconectarse.

Dispositivo LadderLatch	
Número de referencia	Certificación
3100L-00T	EN 353-1:2018
3103L-00	CSA – Z259.2.5-12
3104L-00	ANSI – Z359.16-2016

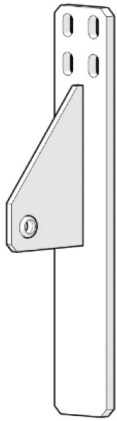


Certificaciones

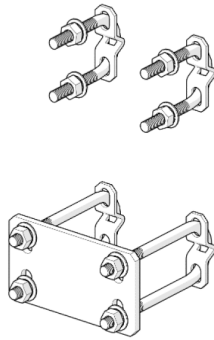
- EN 353-1:2018
- ANSI Z359.16
- CSA Z259.2.5
- Conforme a OSHA 1910.28
– Norma sobre superficies de tránsito y de trabajo

Solo se permite el uso de dispositivos de ascenso certificados como el LadderLatch™ con los kits de sistemas anticaídas para escaleras de MSA Latchways.

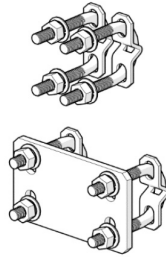
Componentes del kit



Anclaje superior galvanizado



Kit de fijación de poste de extensión



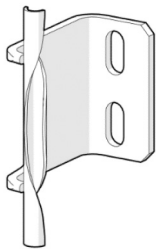
Kit de fijación de anclaje superior



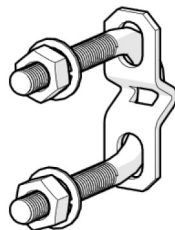
Absorbedor de energía de la línea de vida



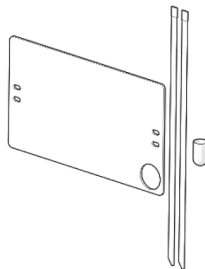
Poste de extensión galvanizado



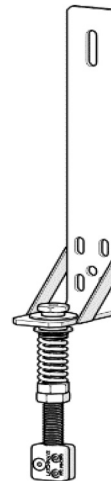
Soporte para guía de cable intermedia



Kit de fijación de guía de cable

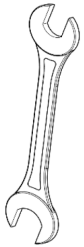


Kit de etiquetas del sistema



Conjunto de anclaje inferior

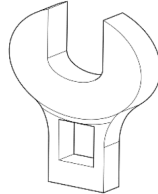
Herramientas necesarias



x1 (19 mm)



x2 máx. (30 mm)



x1 (17 mm)



x1 (10 Nm - 60 Nm)



x1 (5 mm)



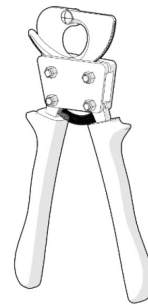
x1 (17 mm)



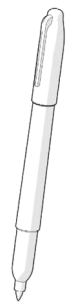
x1 (19 mm)



x1



x1



x1

Nota: este folleto únicamente contiene una descripción general de los productos mostrados. Si bien se describen los usos y funciones generales de los productos, estos no deben emplearse bajo ningún concepto por personas sin la formación o cualificación pertinentes y sin haber leído y entendido en su totalidad las instrucciones/el manual de funcionamiento de los productos, que contienen información detallada relativa al uso y al cuidado correctos de estos productos, incluidas las indicaciones de advertencia y precaución proporcionadas. Las especificaciones están sujetas a modificaciones sin previo aviso.